

COMUNE DI GALLIERA

DESCRIZIONE DEI LAVORI



PROGETTO ESECUTIVO

INTERVENTI DI CONSOLIDAMENTO STRUTTURALE PER
L'ADEGUAMENTO SISMICO DEL PALAZZETTO DELLO SPORT
SITO IN VIA DELLA PACE N° 39/E - GALLIERA - BO

SPAZIO RISERVATO ALL'UFFICIO TECNICO

PROGETTAZIONE E DIREZIONE LAVORI

Studio Morselli Ingegneri & Architetti
Viale XII Giugno 4 - 40124 - Bologna - Italia
Phone +39.051.331359 Fax +39.051 334452

Dott. Ing. Gianluca Morselli
Dott. Ing. Stefano Orlandi

PROPRIETA'

Comune di Galliera

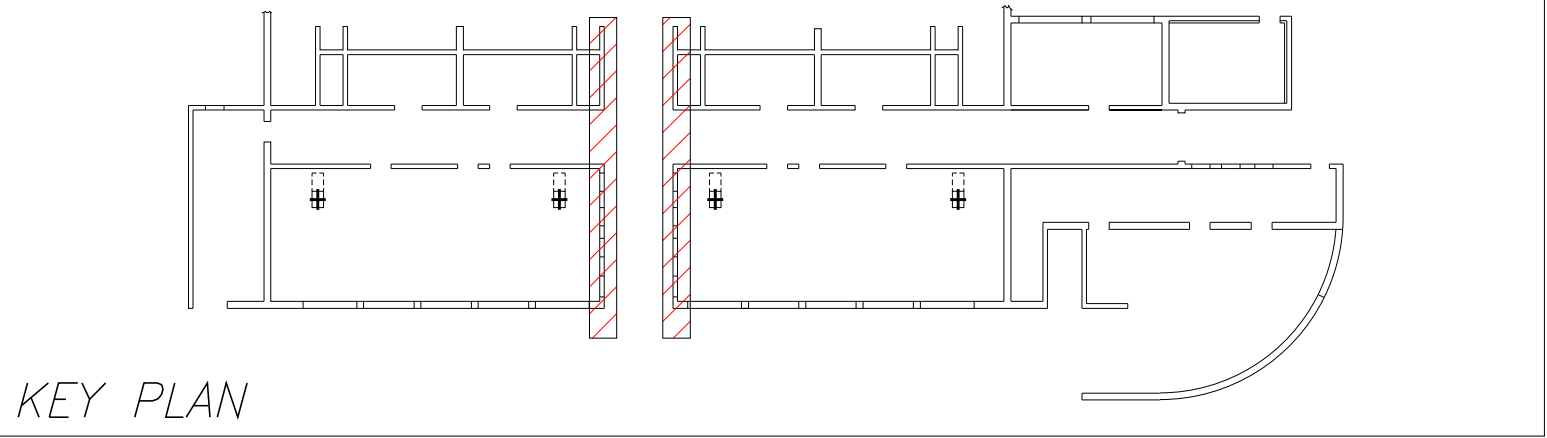
N. PROTOCOLLO UFFICIO TECNICO

DATA 18.12.2015

CONSOLIDAMENTO MASCHI MURARI
mediante applicazione di rinforzi in tessuto FRP
TAVOLA 2 di 2

SCALA: 1:250

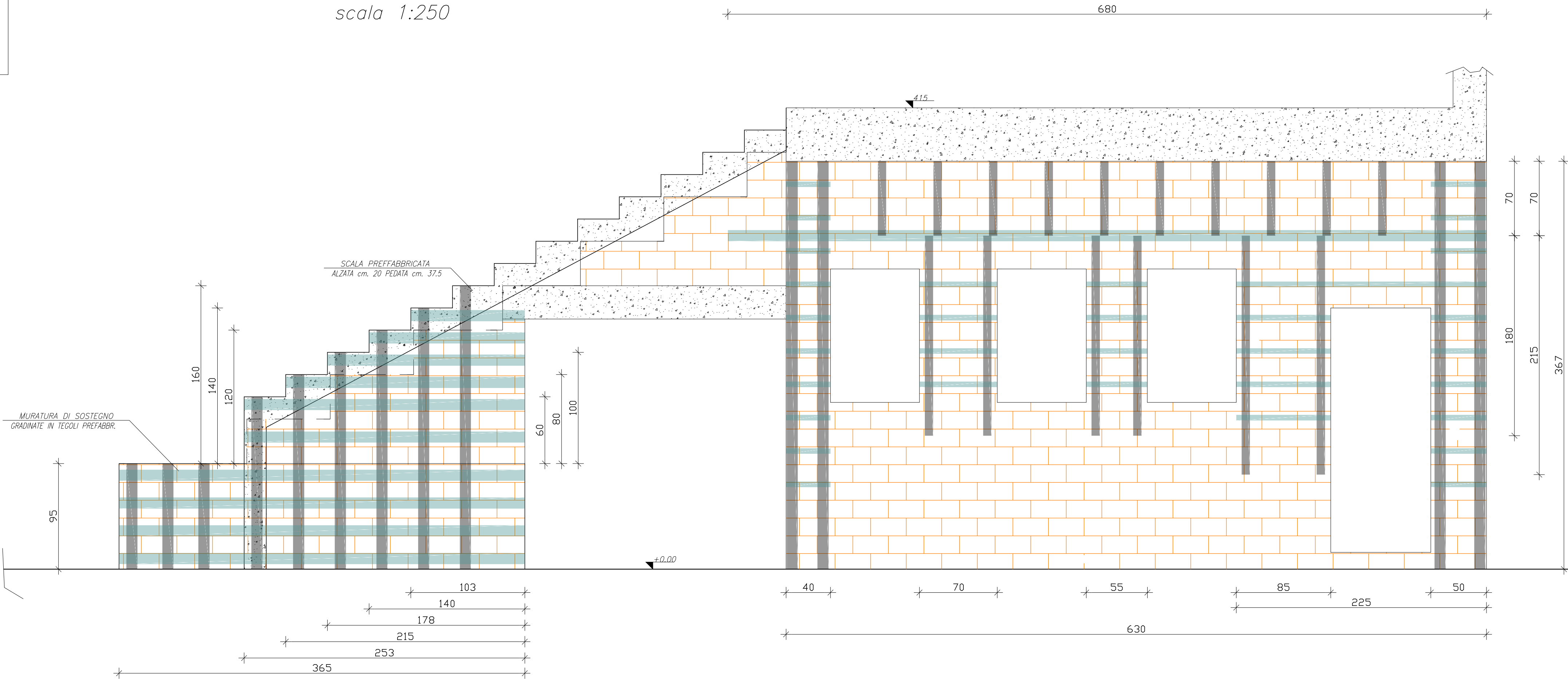
TAVOLA: 2S



KEY PLAN

PARETE 3Y - PARETE 4Y

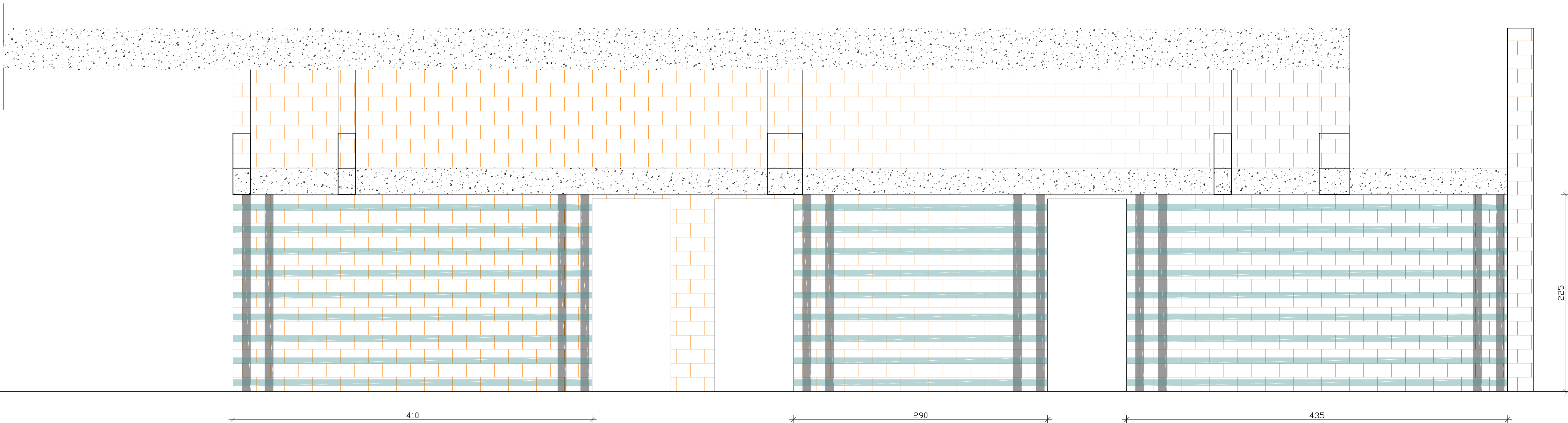
scala 1:250



NOTA BENE:
- gli interventi di rinforzo sulla parte gradonata della parete devono essere realizzati unicamente sul paramento esterno della stessa (lato corridio di accesso al campo di gioco)

PARETE 3X_1

scala 1:250



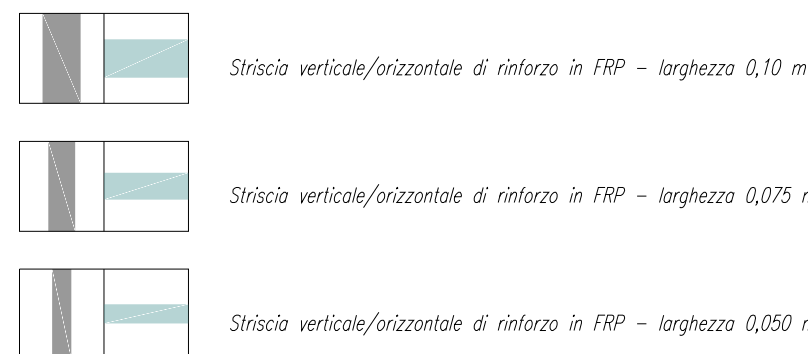
NOTA BENE:
- gli interventi di rinforzo sulla parete 3X_1 devono essere realizzati unicamente sul paramento lato corridoio

Materiali

Rinforzi in tessuto di Fibra di Carbonio (FRP)
spessore rinforzo $t_f = 0,000166$ m
modulo elastico $E_f = 230$ GPa
deformazione ultima caratteristica $\epsilon_{fk} = 0,02$
deformazione ultima a rottura $\epsilon_{fd} = 0,01545$
scorrimento ultimo $\mu_u = 0,0003$ m

NOTA BENE:
Preparazione del supporto per l'applicazione di materiali compositi (tessuti) su strutture in muratura, effettuato mediante stesura di malta strutturale polimerica bicomponente fibrorinforzata a basso modulo elastico (ovvero malta strutturale in calce e pozzolana priva di cemento compatibile con murature antiche) per uno spessore di 2 cm previa:
- pulizia e depolveratura della superficie tramite bruschino e/o aspirapolvere;
- stesura di formulato epossidico a miglioramento dell'adesione fra esistente e malta di riporto;
- arrotondamento di eventuali spigoli con raggio minimo pari a 1 cm;

Legenda



NOTE

- salvo diversa indicazione gli interventi di consolidamento mediante applicazione di strisce di tessuto in FRP sono da intendersi sempre relativi ad entrambi i paramenti delle murature raffigurate;